

Trattore robusto con ruote ammortizzate anche per impieghi esterni

Guida confortevole durante impieghi interni ed esterni

Elevato rendimento energetico grazie al motore trazione trifase esente da manutenzione

Cabine in diverse esecuzioni



EZS 6250

Trattore (25.000 kg)

L'EZS 6250 Jungheinrich è un trattore versatile ed economico concepito per il traino di rimorchi fino a 25.000 kg. L'accoppiamento di più rimorchi consente di variare a volontà i piani di carico, contribuendo così ad una movimentazione flessibile del materiale.

Il gancio risulta ben visibile da ogni posizione ed è facilmente accessibile. Il dispositivo semiautomatico di sblocco a distanza del gancio (in opzione) permette all'operatore di agganciare/sganciare il rimorchio senza abbandonare la cabina. Ciò si traduce in un risparmio di tempo e denaro. Un ulteriore vantaggio: il trattore è fornibile

in combinazione con una varietà di ganci differenti che lo rendono adattabile a tutti i tipi di rimorchio.

Il motore trazione a corrente trifase garantisce un'elevata potenza. I vantaggi: una potente accelerazione ed una elevata velocità finale, contemporaneamente ad un netto risparmio energetico, superiori autonomie d'esercizio ed una manutenzione minima (grazie all'assenza delle spazzole). Tutto ciò è reso possibile da un rendimento ottimizzato, dalla favorevole coordinazione fra motore trazione e comando trazione nonché della frenata a rigenerazione.

Grazie al suo raggio di curvatura ridotto, l'EZS è in grado di affrontare senza problemi anche gli spazi più ristretti. Le ruote ammortizzate offrono il massimo comfort di guida anche su pavimentazioni sconnesse.

Ulteriori caratteristiche sono le varie esecuzioni di cabina, lo sterzo idraulico e la frenata a rigenerazione. Il freno di parcheggio elettrico attivato automaticamente, impedisce discese o arretramenti incontrollati su pendenze offrendo, insieme alle ruote ammortizzate, un elevato comfort di guida e sicurezza.

EZS 6250

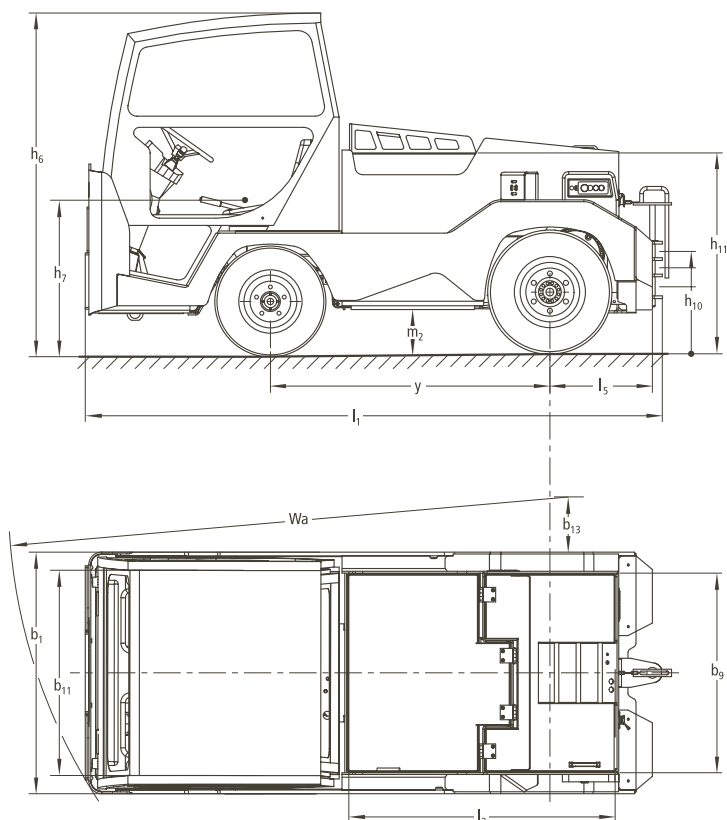
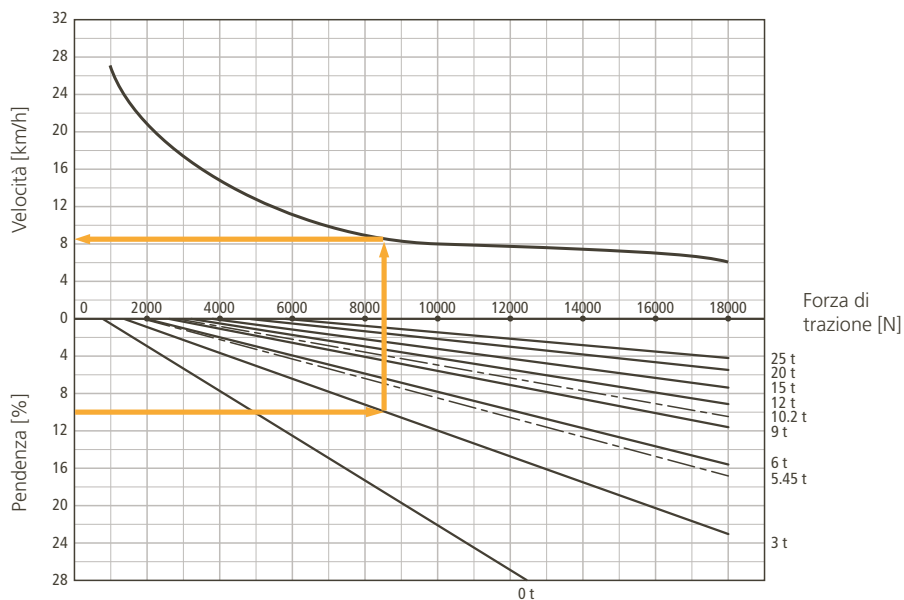


Diagramma prestazioni EZS 6250



Esempio:

L'EZS 6250 trasla con un carico di 3 t su una pendenza del 10%. Per questo l'EZS necessita una potenza di traino di 8000 N, raggiungendo così ca. 8,5 km/h.

Indicazione:

nel caso dell'EZS 6250 con oltre 5000 N non è possibile un impiego continua.

Su salite/discese con pendenze maggiori del 4% si consiglia l'utilizzo di rimorchi dotati di freno!

Caratteristiche	1.1	Costruttore		Jungheinrich	1.1
	1.2	Modello		EZS 6250	1.2
	1.3	Alimentazione		elettrica	1.3
	1.4	Posizione operatore		seduto	1.4
	1.5	Portata	Q (t)	25	1.5
	1.7	Sforzo al gancio nominale	F (N)	5000	1.7
	1.9	Interasse ruote	y (mm)	1540	1.9
Pesi	2.1	Peso proprio incl. batteria (vd. riga 6.5)	kg	4250	2.1
	2.3	Peso sull'asse senza carico ant./post.	kg	1925/2325	2.3
Ruote, telaio	3.1	Gommatura		pneumatica, superelastica	3.1
	3.2	Dimensione ruote anteriori		6.50-10	3.2
	3.3	Dimensione ruote posteriori		7.00-12	3.3
	3.5	Numero ruote anteriori/posteriori (x = trazione)		2/2x	3.5
	3.6	Carreggiata anteriore	b ₁₀ (mm)	1140	3.6
	3.7	Carreggiata posteriore	b ₁₁ (mm)	1140	3.7
	Dimensioni base	4.7	Altezza filo superiore tettuccio protezione (cabina)	h ₆ (mm)	1900
4.8		Altezza sedile/altezza pedana-piattaforma	h ₇ (mm)	790	4.8
4.12		Altezza gancio traino	h ₁₀ (mm)	375/570 ¹⁾	4.12
4.16		Lunghezza superficie di carico	l ₃ (mm)	1400	4.16
4.18		Larghezza superficie di carico	b ₉ (mm)	850	4.18
4.19		Lunghezza totale	l ₁ (mm)	3180	4.19
4.21		Larghezza totale	b ₁ /b ₂ (mm)	1330/-	4.21
4.32		Luce libera a metà passo	m ₂ (mm)	150	4.32
4.35		Raggio di curvatura	Wa (mm)	3150	4.35
4.36		Punto di rotazione rispetto al centro ruote anteriore	b ₁₃ (mm)	590	4.36
Prestazioni	5.1	Velocità di traslazione con/senza carico	km/h	10/26	5.1
	5.5	Sforzo al gancio con/senza carico	N	-/5000	5.5
	5.6	Sforzo al gancio max. con/senza carico	N	-/18000	5.6
	5.7	Pendenza superabile con/senza carico	%	- ²⁾	5.7
	5.8	Pendenza max. superabile con/senza carico	%	- ²⁾	5.8
	5.10	Freno di esercizio		idraulico	5.10
Motori elettrici	6.1	Motore di traslazione, prestazione con S ₂ 60 min.	kW	23	6.1
	6.3	Batteria secondo DIN 43531/35/36 A, B, C, no		43536 A	6.3
	6.4	Voltaggio, capacità nominale batteria K ₅	V/Ah	80/620	6.4
	6.5	Peso batteria	kg	1558	6.5
		Dimensioni batteria (lunghezza/larghezza/altezza)	mm	1028/711/784	
Varie	8.1	Tipo impianto elettronico		AC	8.1
	8.5	Modello gancio traino modo/tipo DIN	dB (A)	gancio multiplo	8.5
	8.6	Sterzo		idraulico	
1) 375/480/570 mm 2) vedi diagramma					

Focalizzate i vantaggi

Innovativa tecnologia trifase

I motori trifase Jungheinrich offrono maggiori prestazioni contribuendo nel contempo alla riduzione dei costi d'esercizio. Sfruttate questi vantaggi:

- Rendimento elevato con eccellente livello di consumo energetico.
- Potente accelerazione.
- Elevata velocità finale anche senza carico.
- Inversione di marcia più rapida e senza alcuna interruzione.
- Grazie all'assenza di spazzole, il motore di trazione è esente da manutenzione.

Guida confortevole e sicura

L'elettronica di comando permette una traslazione comoda e sicura con possibilità di adattamento ad ogni caso d'impiego:

- La velocità di marcia impostata sul combinatore di marcia viene mantenuta in ogni situazione di guida anche percorrendo tratti in salita/discesa.
- Freno a rigenerazione con recupero di energia al rilascio dell'acceleratore.
- Freno di parcheggio elettrico per affrontare in sicurezza anche le pendenze (attivazione automatica del freno all'arresto del carrello – rilascio automatico del freno alla partenza del carrello).
- Piantone dello sterzo regolabile e sedili confortevoli.
- Cabine flottanti.
- Sterzo idraulico: comandi facili, nessun contraccollo sul volante.

Ergonomia ottimale

- Posto di lavoro ergonomico per un lavoro confortevole.
- Gancio ben visibile da qualsiasi posizione e facilmente accessibile.



Tasto di backing per un confortevole aggancio/sgancio

- Facile e rapido aggancio/sgancio del rimorchio grazie al dispositivo semiautomatico di sblocco a distanza del gancio (in opzione) azionabile direttamente dalla pedana.
- Ganci differenti per diversi tipi di rimorchio.
- Tasto di backing per un confortevole aggancio e sgancio.
- Ruote superelastiche, anche antitraccia (in opzione).
- Molteplici vani portaoggetti.

Struttura robusta per le applicazioni più gravose

- Telaio in lamiera d'acciaio 8 mm di alta qualità.
- Cofano anteriore con fascia paraurti particolarmente ampia.

Lunghe autonomie d'esercizio

La tecnologia trifase a risparmio energetico e l'alta capacità delle batterie permettono di impiegare il veicolo per periodi prolungati.

- Versione standard: 80V/620Ah.

- Sostituibili con batterie del carrello frontale elettrico a 4 ruote EFG 425.

Sempre informati

I numerosi strumenti di segnalazione e regolazione permettono all'operatore una panoramica completa in ogni momento.

- Un display informa l'operatore sullo stato di carico della batteria, le ore di esercizio e i codici errore.

Allestimenti supplementari

I numerosi accessori consentono un adattamento alle esigenze individuali.

- Molteplici ganci.
- Dispositivo semiautomatico di sblocco a distanza del gancio.
- Carica della batteria tramite collegamento esterno.
- Diverse esecuzioni di cabine.



Ganci multipli per diverse altezze dei timoni dei rimorchi

Jungheinrich Italiana S.r.l.

Via Amburgo, 1
20088 Rosate MI
Telefono 02 908711
Telefax 02 908712335

info@jungheinrich.it
www.jungheinrich.it



I mezzi di movimentazione interna Jungheinrich sono conformi ai requisiti europei di sicurezza

JUNGHEINRICH
Conviene