

Trattore robusto con ruote ammortizzate anche per impieghi esterni

Guida confortevole

Freno di parcheggio automatico

Comando ad impulsi SpeedControl

Elevato rendimento energetico grazie al motore trazione esente da manutenzione

Cabina anti-intemperie (in opzione)



EZS 570

Trattore (7000 kg)

L'EZS 570 Jungheinrich è un trattore versatile ed economico concepito per il traino di rimorchi fino a 7000 kg. L'accoppiamento di più rimorchi consente di variare a volontà i piani di carico, contribuendo così ad una movimentazione flessibile dei materiali.

Il gancio risulta ben visibile da qualsiasi posizione ed è facilmente accessibile. Il dispositivo semiautomatico di sblocco a distanza del gancio (in opzione) permette all'operatore di agganciare/sganciare il rimorchio senza abbandonare la piattaforma. Ciò si traduce in un risparmio di tempo e denaro. Un ulteriore vantaggio è

dato dalla disponibilità dell'EZS 570 in combinazione con una varietà di ganci differenti che lo rendono adattabile a tutti i tipi di rimorchio.

Il motore trazione a corrente trifase da 48 V garantisce un'elevata potenza. I vantaggi consistono in: una potente accelerazione ed un'elevata velocità finale, contemporaneamente ad un netto risparmio energetico, superiori tempi d'impiego ed una manutenzione minima (grazie all'assenza di spazzole). Tutto ciò è reso possibile da un rendimento ottimizzato, dalla favorevole coordinazione fra motore trazione

e comando trazione nonché dalla frenata a rigenerazione.

Dal punto di vista ergonomico, il principale vantaggio consiste nella posizione del sedile con ampio spazio per le gambe. Uno scalino integrato nello chassis facilita la salita/discesa. Questo trattore compatto assicura all'operatore una breve distanza fra posto operatore e carico. L'EZS è in grado di affrontare senza problemi anche gli spazi più ristretti. Il suo raggio di curvatura è ridotto. Le ruote ammortizzate e il freno di parcheggio elettrico attivato automaticamente offrono un elevato comfort di guida e sicurezza.

**JUNGHEINRICH**

EZS 570

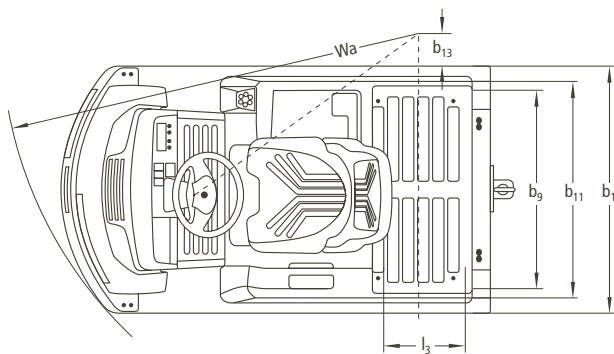
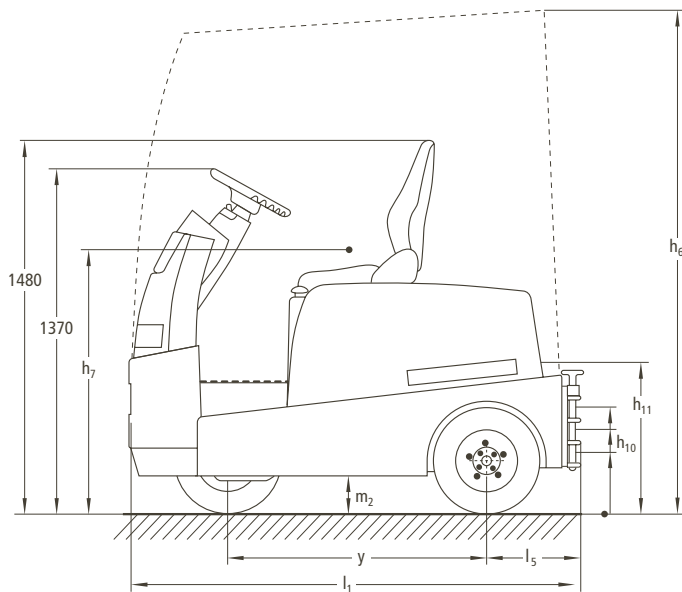
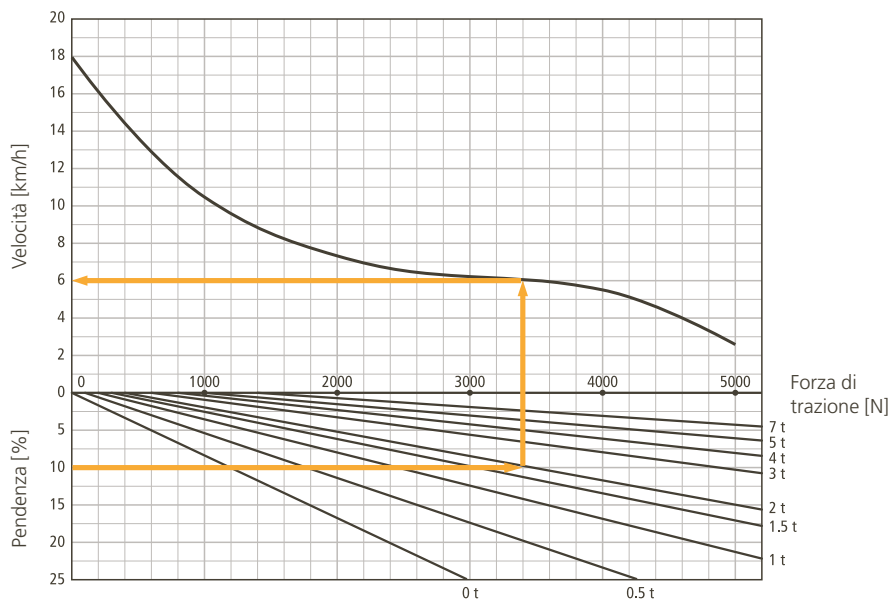


Diagramma prestazioni EZS 570



Esempio:

L'EZS 570 deve affrontare una pendenza del 10% con un carico di 2 t. A tale fine necessiterà di una forza di trazione pari a 3400 N raggiungendo una velocità di ca. 6 km/h.

Attenzione:

Per l'EZS 570 oltre 1400 N non con funzionamento continuo.

Su salite/discese con pendenze maggiori del 4% si consiglia l'utilizzo di rimorchi dotati di freno!

Caratteristiche	1.1	Costruttore		Jungheinrich	1.1
	1.2	Modello		EZS 570	1.2
	1.3	Alimentazione		elettrico	1.3
	1.4	Posizione operatore		seduto	1.4
	1.5	Portata	Q (t)	7	1.5
	1.7	Sforzo al gancio nominale	F (N)	1400	1.7
Pesi	1.9	Interasse ruote	y (mm)	1035	1.9
	2.1	Peso proprio incl. batteria (vd. riga 6.5)	kg	1220	2.1
Ruote, Telaio	2.3	Peso sull'asse senza carico ant./post.	kg	570/650	2.3
	3.1	Gommatura		Superelastiche (pneumatici in opzione)	3.1
	3.2	Dimensione ruote anteriori		4.00-8/6 PR	3.2
	3.3	Dimensione ruote posteriori		4.00-8/6 PR	3.3
	3.5	Numero ruote anteriori/posteriori (x = trazione)		1/2 x	3.5
	3.7	Carreggiata posteriore	b ₁₁ (mm)	860	3.7
Dimensioni base	4.7	Altezza filo superiore tettuccio protezione (cabina)	h ₆ (mm)	2120	4.7
	4.8	Altezza sedile/altezza pedana-piattaforma	h ₇ (mm)	1030	4.8
	4.12	Altezza gancio traino	h ₁₀ (mm)	240/420 ²⁾	4.12
	4.13	Altezza di carico senza carico	h ₁₁ (mm)	630	4.13
	4.16	Lunghezza superficie di carico	l ₃ (mm)	400	4.16
	4.17	Lunghezza sbalzo	l ₅ (mm)	387	4.17
	4.18	Larghezza superficie di carico	b ₉ (mm)	795	4.18
	4.19	Lunghezza totale	l ₁ (mm)	1820	4.19
	4.21	Larghezza totale	b ₁ /b ₂ (mm)	996/-	4.21
	4.32	Luce libera a metà passo	m ₂ (mm)	138	4.32
	4.35	Raggio di curvatura	Wa (mm)	1650	4.35
	4.36	Punto di rotazione rispetto al centro ruote anteriore	b ₁₃ (mm)	105	4.36
Prestazioni	5.1	Velocità di traslazione con/senza carico	km/h	8,5/18	5.1
	5.5	Sforzo al gancio con/senza carico	N	-/1400	5.5
	5.6	Sforzo al gancio max. con/senza carico	N	-/5500	5.6
	5.7	Pendenza superabile con/senza carico	%	- ¹⁾	5.7
	5.8	Pendenza max. superabile con/senza carico	%	- ¹⁾	5.8
	5.10	Freno di esercizio		idraulico/meccanico	5.10
Motori elettrici	6.1	Motore di traslazione, prestazione con S ₂ 60 min.	kW	4,3	6.1
	6.3	Batteria secondo DIN 43531/35/36 A, B, C, no		43531 A	6.3
	6.4	Voltaggio, capacità nominale batteria K _s	V/Ah	48/345	6.4
	6.5	Peso batteria	kg	575	6.5
	6.6	Consumo energia secondo ciclo VDI	kWh/h	1,93	6.6
	Varie	8.1	Tipo impianto elettronico		impulsi/AC
8.4		Soglia rumore secondo EN 12 053, orecchio operatore	dB (A)	57	8.4

1) Vedi diagramma
2) 240/330/420 mm

Focalizzate i vantaggi

Innovativa tecnologia trifase

I motori Jungheinrich con tecnologia trifase offrono prestazioni superiori e, contemporaneamente, una riduzione dei costi di esercizio. Sfruttate i seguenti vantaggi:

- Elevato grado di rendimento con eccellente gestione dell'energia.
- Potente accelerazione.
- Elevata velocità finale anche con carico.
- Veloce cambio di direzione di marcia senza alcuna interruzione.
- Motore di trazione esente di manutenzione grazie all'assenza di spazzole.
- Due anni di garanzia per il motore di traslazione.

Guida all'insegna del comfort e della sicurezza

Il comando a impulsi SpeedControl e il freno elettrico automatico permettono una traslazione comoda e sicura con possibilità di adattamento ad ogni caso d'impiego:

- La velocità di marcia impostata sul combinatore di marcia viene mantenuta in ogni situazione di guida anche percorrendo tratti in salita/discesa.
- 3 programmi di marcia impostabili per un adattamento personalizzato a qualsiasi tipo di esigenza.
- Freno a rigenerazione con recupero di energia al rilascio dell'acceleratore.
- Freno di parcheggio elettrico per affrontare in sicurezza anche le pendenze (attivazione automatica del freno all'arresto del carrello – rilascio automatico del freno alla partenza del carrello).
- Tasto marcia lenta per limitare la velocità di traslazione.

Ergonomia ottimale

- Basso scalino per una facile salita/discesa.
- Breve distanza fra piattaforma operatore e gancio/carico.



Scalino ergonomico per una salita/discesa confortevole

- Gancio ben visibile in ogni posizione e facilmente accessibile.
- Facile e rapido aggancio/sgancio del rimorchio grazie al dispositivo semiautomatico di sblocco a distanza (in opzione) azionabile direttamente dalla pedana.
- Tasto retromarcia per facile aggancio/sgancio (in opzione).
- Ruote CSE, anche non antitraccia (in opzione).
- Molteplici vani portaoggetti.

Struttura robusta per le applicazioni più gravose

- Telaio in lamiera d'acciaio 8 mm di alta qualità.
- Cofano anteriore con fascia paraurti particolarmente ampia.
- Robusti fanali LED per luci posteriori e frecce.

Lunghe autonomie d'esercizio

La tecnologia trifase a risparmio d'energia e l'alta capacità delle batterie permettono lunghi periodi d'impiego:

- Versione standard: 3PzS 345 Ah.

Sembre informati

Un'ampia strumentazione di controllo e varie possibilità di regolazione garantiscono un immediato monitoraggio:

- Stato di carica della batteria, ore di esercizio, velocità e codici errore.
- Attivazione del carrello tramite codice PIN.
- Scelta fra tre diversi programmi di marcia.
- Parametri di marcia impostabili.

Accessori

I numerosi accessori consentono un adattamento alle esigenze individuali:

- Tasto marcia indietro da terra per maggiore comfort durante aggancio/sgancio.
- Dispositivo semiautomatico di sblocco a distanza del gancio.
- Paraurti supplementare in acciaio.
- Supporto per componenti di radiotrasmissione.
- Vari ganci.
- Carica comfort: carica della batteria con cofano chiuso.
- Diverse esecuzioni di cabine per la guida all'esterno dei capannoni.



Elementi di comando ben visibili per un facile controllo del trattore

Jungheinrich Italiana S.r.l.

Via Amburgo, 1
20088 Rosate MI
Telefono 02 908711
Telefax 02 908712335

Sistema di Gestione della Qualità
Jungheinrich Italiana S.r.l.



Sistema di Gestione Ambientale Certificato negli stabilimenti di produzione



Sistema di Gestione della Salute e Sicurezza sul lavoro
Jungheinrich Italiana S.r.l.



I mezzi di movimentazione Jungheinrich sono conformi ai requisiti europei di sicurezza



info@jungheinrich.it
www.jungheinrich.it

JUNGHEINRICH
Conviene