

Carrello elevatore trifase dalle grandi prestazioni a trazione anteriore con motore incapsulato

Sedile girevole (in opzione) per un lavoro rilassato durante la guida in retromarcia

Nuovo concetto di comando con SOLO- o MULTI-PILOT integrato nel bracciolo che segue il movimento del braccio

Curve Control Jungheinrich per un'ottimale sicurezza di marcia

Freno di stazionamento automatico; nessun arretramento su tratti in pendenza

Freni a dischi multipli, esenti da manutenzione



EFG 425-430

Carrello elevatore elettrico a quattro ruote (2500 e 3000 kg)

L'impiego dell'innovativa tecnologia trifase offre un'ampia gamma di vantaggi:

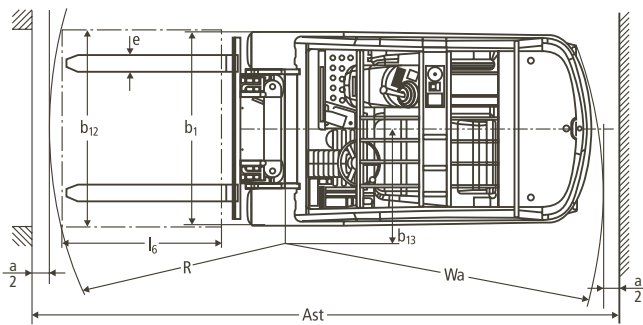
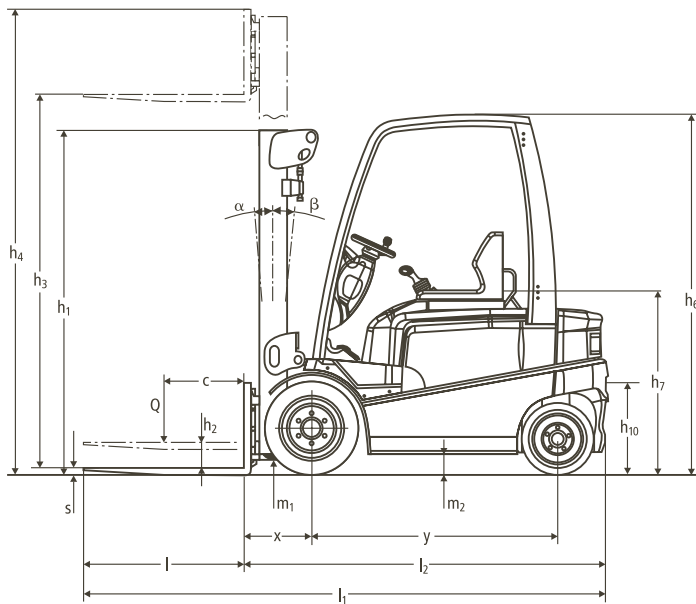
- Massima resa di movimentazione grazie a valori di vertice per accelerazione, trazione e sollevamento.
- Superiori autonomie di esercizio grazie all'alto grado di rendimento e ad un efficace recupero di energia.
- Comandi precisi per tutte le funzioni e decelerazione a rigenerazione d'energia esente da usura al rilascio dell'acceleratore.

- Motori a corrente trifase esenti da usura e manutenzione (privi di spazzole) in esecuzione incapsulata (grado di protezione IP 54).

Grazie alle eccezionali velocità di marcia e di sollevamento e all'ottima capacità di accelerazione e di superamento delle pendenze, questi carrelli elevatori elettrici offrono rese di movimentazione analoghe a quelle di un carrello diesel o a gas liquido. I motori incapsulati permettono l'impiego

combinato all'interno di capannoni e su piazzali esterni. Condizioni d'impiego estremo quali polvere, agenti chimici e umidità non influiscono sulla durata e affidabilità dei motori. I carrelli elevatori trifase garantiscono un ottimale comportamento di marcia in ogni situazione, offrono condizioni di lavoro ottimali grazie alla trazione molto silenziosa ed esente da emissioni e riducono i costi di esercizio grazie al basso consumo di energia.

EFG 425-430



Portata

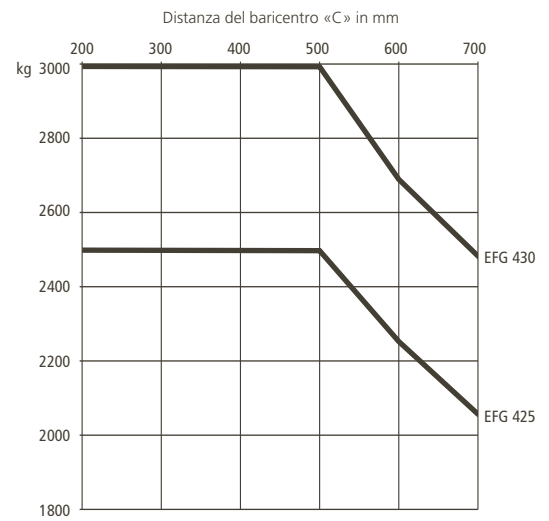


Tabella montanti EFG 425-430							Tabella portate (kg) c = 500 mm		
Denominazione	Corsa sollevamento forche h ₃ (mm)	Sollevamento libero h ₂ (mm)		Altezza montante abbassato h ₁ (mm)	Altezza montante sfilato h ₄ (mm)		Inclinazione avanti/indietro α/β (°)	Senza traslatore bilaterale, gommatura pneumatica singola	
		EFG 425	EFG 430		EFG 425	EFG 430		EFG 425	EFG 430
A due stadi ZT	2900	150	150	2115	3510	3620	6/8	2500	3000
	3100	150	150	2215	3710	3820	6/8	2500	3000
	3300	150	150	2315	3910	4020	6/8	2500	3000
	3500	150	150	2415	4110	4220	6/8	2500	3000
	3700	150	150	2515	4310	4420	6/8	2500	3000
	4000	150	150	2665	4610	4720	6/8	2500	3000
	4300	150	150	2865	4910	5020	6/8	2500	3000
	4500	150	150	2965	5110	5220	6/8	2500	3000
	4700	150	150	3065	5310	5420	6/5	2450	2900
	5000	150	150	3215	5610	5720	6/5	2400	2800
	5500	150	150	3515	6110	6220	6/5	2200	2550
5800	150	150	3665	6410	6520	6/5	2050	2400	
A due stadi ZZ	2900	1480	1380	2080	3500	3600	6/8	2500	3000
	3100	1580	1480	2180	3700	3800	6/8	2500	3000
	3300	1680	1580	2280	3900	4000	6/8	2500	3000
	3500	1780	1680	2380	4100	4200	6/8	2500	3000
	3700	1880	1780	2480	4300	4400	6/8	2500	3000
	4000	2030	1930	2630	4600	4700	6/8	2500	3000
	4300	2230	2130	2830	4900	5000	6/8	2500	3000
4500	2330	2230	2930	5100	5200	6/8	2300	3000	
A tre stadi DZ	4400	1480	1380	2080	5000	5100	6/8	2500	3000
	4700	1580	1480	2180	5300	5400	6/5	2450	2900
	5000	1680	1580	2280	5600	5700	6/5	2400	2800
	5500	1880	1780	2480	6100	6200	6/5	2150	2500
	6000	2080	1980	2680	6600	6700	6/5	1900	2200
	6500	2280	2180	2880	7100	7200	6/3	1700	2000
	7000	2480	2380	3080	7600	7700	6/3	1500	1800

Caratteristiche	1.1	Costruttore	Jungheinrich	Jungheinrich	Jungheinrich	Jungheinrich	Jungheinrich	1.1	
	1.2	Modello	EFG 425 k	EFG 425	EFG 425 ks	EFG 425 s	EFG 430	1.2	
	1.3	Alimentazione	elettrica	elettrica	elettrica	elettrica	elettrica	1.3	
	1.4	Posizione operatore	seduto	seduto	seduto	seduto	seduto	1.4	
	1.5	Portata	Q (t)	2,5	2,5	2,5	2,5	3	1.5
	1.6	Baricentro del carico	c (mm)	500	500	500	500	500	1.6
	1.8	Distanza del carico	x (mm)	425 ¹⁾	425 ¹⁾	425 ¹⁾	425 ¹⁾	430 ²⁾	1.8
	1.9	Interasse ruote	y (mm)	1537	1681	1537	1681	1681	1.9
	Pesi	2.1	Peso proprio incl. batteria (vd. riga 6.5)	kg	4600	4750	4600	4750	5100
2.2		Peso sull'asse con carico ant./post.	kg	6300/800	6400/850	6300/800	6400/850	7250/850	2.2
2.3		Peso sull'asse senza carico ant./post.	kg	2300/2300	2530/2220	2300/2300	2530/2220	2600/2500	2.3
Ruote, Telaio	3.1	Gommatura	SE	SE	SE	SE	SE	3.1	
	3.2	Dimensione ruote anteriori	23x9-10	23x9-10	23x9-10	23x9-10	23x10-12	3.2	
	3.3	Dimensione ruote posteriori	18x7-8	18x7-8	18x7-8	18x7-8	18x7-8	3.3	
	3.5	Numero ruote anteriori/posteriori (x = trazione)	2x/2	2x/2	2x/2	2x/2	2x/2	3.5	
	3.6	Carreggiata anteriore	b ₁₀ (mm)	990	990	990	990	956	3.6
	3.7	Carreggiata posteriore	b ₁₁ (mm)	920	920	920	920	920	3.7
	Dimensioni base	4.1	Inclinazione montante/piastra porta-forche, avanti/indietro α/β (°)	6/8	6/8	6/8	6/8	6/8	4.1
4.2		Altezza montante abbassato	h ₁ (mm)	2215	2215	2215	2215	2215	4.2
4.3		Sollevamento libero	h ₂ (mm)	150	150	150	150	150	4.3
4.4		Corsa sollevamento forche	h ₃ (mm)	3100	3100	3100	3100	3100	4.4
4.5		Altezza montante sfilato	h ₄ (mm)	3710	3710	3710	3710	3820	4.5
4.7		Altezza filo superiore tettuccio protezione (cabina) h ₆ (mm)	2215	2215	2215	2215	2215	2215	4.7
4.8		Altezza sedile/altezza pedana-piattaforma h ₇ (mm)	1060	1060	1060	1060	1060	1060	4.8
4.12		Altezza gancio traino	h ₁₀ (mm)	390/550	390/550	390/550	390/550	390/550	4.12
4.19		Lunghezza totale	l ₁ (mm)	3428	3572	3428	3572	3577	4.19
4.20		Lunghezza incluso tallone forche	l ₂ (mm)	2278	2422	2278	2422	2427	4.20
4.21		Larghezza totale	b ₁ /b ₂ (mm)	1196/-	1196/-	1196/-	1196/-	1196/-	4.21
4.22		Dimensioni forche	s/e/l (mm)	40/120/1150	40/120/1150	40/120/1150	40/120/1150	45/125/1150	4.22
4.23		Piastra porta-forche ISO 2328, classe/tipo A, B	ISO 2A	ISO 2A	ISO 2A	ISO 2A	ISO 3A	ISO 3A	4.23
4.24		Larghezza piastra porta-forche	b ₃ (mm)	1120	1120	1120	1120	1120	4.24
4.31		Luce libera sotto il montante	m ₁ (mm)	110	110	110	110	110	4.31
4.32		Luce libera a metà passo	m ₂ (mm)	125	125	125	125	125	4.32
4.33	Larghezza corsia di lavoro con pallet 1000x1200 trasv. Ast (mm)	3675	3825	3675	3825	3830	3830	4.33	
4.34	Larghezza corsia di lavoro con pallet 800x1200 longit. Ast (mm)	3875	4025	3875	4025	4030	4030	4.34	
4.35	Raggio di curvatura	Wa (mm)	2050	2200	2050	2200	2200	4.35	
4.36	Punto di rotazione rispetto al centro ruote anteriore b ₁₃ (mm)	650	695	650	695	695	695	4.36	
Prestazioni	5.1	Velocità di traslazione con/senza carico	km/h	17/18	17/17	20/20	20/20	20/20	5.1
	5.2	Velocità di sollevamento con/senza carico	m/s	0,44/0,54	0,44/0,54	0,55/0,60	0,55/0,60	0,50/0,60	5.2
	5.3	Velocità di abbassamento con/senza carico	m/s	0,58/0,56	0,58/0,56	0,58/0,56	0,58/0,56	0,58/0,56	5.3
	5.5	Sforzo al gancio con/senza carico	N	3600/4000	3500/3900	5200/5500	5100/5500	4800/5300	5.5
	5.6	Sforzo al gancio max. con/senza carico	N	12300/12700	12200/12600	14500/15000	14500/15000	14000/14500	5.6
	5.7	Pendenza superabile con/senza carico	%	8,5/14	7,5/13	12/19	11/17	10/17	5.7
	5.8	Pendenza max. superabile con/senza carico	%	18/29	17/27	21/35	20/32	18/29	5.8
	5.9	Accelerazione con/senza carico (percorso 10 m)	s	4,3/4,0	4,4/4,1	4,1/3,7	4,1/3,7	4,2/3,8	5.9
	5.10	Freno di esercizio		idraulico	idraulico	idraulico	idraulico	idraulico	5.10
	Motori elettrici	6.1	Motore di traslazione, prestazione con S ₂ 60 min. kW	11	11	14,5	14,5	14,5	6.1
6.2		Motore di sollevamento, prestazione con S ₃ 15% kW	16	16	23,5	23,5	23,5	6.2	
6.3		Batteria secondo DIN 43531/35/36 A, B, C, no	DIN 43536 A	DIN 43536 A	DIN 43536 A	DIN 43536 A	DIN 43536 A	6.3	
6.4		Voltaggio, capacità nominale batteria K ₅	V/Ah	80/620	80/775	80/620	80/775	80/775	6.4
6.5		Peso batteria	kg	1575	1855	1575	1855	1855	6.5
6.6		Dimensioni batteria (lunghezza/larghezza/altezza) mm	1028/711/784	1028/855/784	1028/711/784	1028/855/784	1028/855/784	1028/855/784	6.6
Varie	8.1	Consumo energia secondo ciclo VDI	kWh/h	7,5 ³⁾	7,6 ³⁾	7,6 ³⁾	7,7 ³⁾	8,4 ³⁾	6.6
	8.1	Tipo impianto elettronico		impulsi/AC	impulsi/AC	impulsi/AC	impulsi/AC	impulsi/AC	8.1
	8.2	Pressione d'esercizio per attrezzature	bar	200	200	200	200	200	8.2
	8.3	Portata olio per attrezzature	l/min	30	30	30	30	30	8.3
	8.4	Soglia rumore secondo EN 12053, orecchio operatore	dB(A)	70	70	71	71	71	8.4
8.5	Modello gancio traino modo/tipo DIN		DIN 15170-H	DIN 15170-H	DIN 15170-H	DIN 15170-H	DIN 15170-H	8.5	

1) con montante DZ 452 mm; con traslatore integrato: x = 437 mm
 2) con montante DZ 457 mm; con traslatore integrato: x = 444 mm
 3) cicli di lavoro VDI 60/h

Focalizzate i vantaggi

Modulo operatore confortevole

Il modulo operatore allestito in modo ergonomico offre all'operatore una posizione rilassante che limita l'affaticamento:

- Basso gradino d'accesso a bordo. Ampio piano di calpestio e pedaliera automobilistica.
- Piantone dello sterzo e sedile comfort regolabili per un'ottimale postura.
- Visuale: montante e piastra porta-forche con ampia apertura a finestra.
- Servosterzo idraulico.
- Comandi particolarmente confortevoli grazie all'integrazione degli elementi di comando nel bracciolo (regolabile in altezza e lunghezza) che segue i movimenti del braccio.
- Vibrazioni ridotte grazie al modulo posto operatore alloggiato su cuscinetti che smorzano le oscillazioni (Floating Cab).
- Lavoro rilassato anche durante la guida in retromarcia grazie al sedile girevole fino a 15° (in opzione).



SOLO-PILOT

Freni esenti da usura – freno di stazionamento automatico

Tre sistemi di frenatura assicurano una decelerazione sicura, comoda ed esente da usura:

- Freno a motore per una frenata a rigenerazione al semplice rilascio del pedale dell'acceleratore.
- Freno a dischi multipli in bagno d'olio, che agisce da freno di sicurezza. Esente da usura e completamente incapsulato.
- Elettrofreno con molla di precarica come freno di stazionamento. Esso si inserisce automaticamente all'arresto del carrello e si disattiva nuovamente alla ripresa della traslazione. E' quindi escluso l'arretramento del carrello su tratti in pendenza.

Motori esenti da manutenzione

In esecuzione con tecnologia a corrente trifase: motore di trazione, motore idraulico di sollevamento e motore dello sterzo.

- Elevata coppia motrice per veloci cicli operativi.
- Grado di rendimento superiore del 15 % rispetto ai motori a corrente continua con eccitazione in parallelo.
- In molti casi è possibile l'impiego della batteria su due turni con un sola ricarica.
- Niente spazzole, nessun collettore – nessuna spesa di manutenzione.
- Completamente incapsulati (IP 54). A garanzia di una durata pressoché a vita anche in presenza di polvere e umidità.
- 2 anni di garanzia per tutti i motori.

Sicurezza

Elevate prestazioni e dinamiche di marcia, richiedono un elevato standard di sicurezza:

- Riduzione automatica della velocità in curva, tramite il Curve Control.
- Nessun arretramento incontrollato in rampa e pendenze grazie al freno di stazionamento automatico.
- Comportamento di marcia stabile grazie al passo allungato.
- Protezione elettronica ed idraulica da sovraccarico.



Sedile girevole (in opzione)

- Trasmissione sicura dei dati fra i componenti elettronici, grazie alla tecnologia CAN-Bus.
- Massima stabilità grazie al baricentro estremamente basso e all'asse sterzante a sospensione elevata.

Elettronica intelligente

- Traslazione senza scosse, dinamica inversione di marcia e posizionamento millimetrico, con minimi consumi di energia, grazie al comando ad impulsi.
- Adattamento ottimale ad ogni tipo di impiego, tramite 5 programmi di lavoro selezionabili individualmente.
- Monitoraggio di tutti i componenti e memorizzazione dei dati per il Service per una manutenzione rapida ed economica tramite il sistema diagnostico.
- Comfort Display con contatore di esercizio digitale (effettiva durata d'impiego), indicatore di scarica batteria con interruzione sollevamento, orologio, segnalazioni di codifica errori e di allarme.
- Indicatore della posizione della ruota sterzante.

Jungheinrich Italiana S.r.l.

Via Amburgo, 1
20088 Rosate MI
Telefono 02 908711
Telefax 02 908712335

Sistema di Gestione
della Qualità
Jungheinrich Italiana S.r.l.



Sistema di Gestione
Ambientale Certificato negli
stabilimenti di produzione



Sistema di Gestione della
Salute e Sicurezza sul lavoro
Jungheinrich Italiana S.r.l.



I mezzi di movimentazione
Jungheinrich sono conformi ai
requisiti europei di sicurezza



info@jungheinrich.it
www.jungheinrich.it

JUNGHEINRICH
Conviene