

Motori industriali di grossa cilindrata con coppia elevata e basso numero di giri

Trasmissione idrodinamica per una erogazione della potenza efficiente e dinamica

Comodo posto di lavoro grazie all'esemplare ergonomia

Modulo posto operatore ancorato su sospensioni oscillanti (Floating Cab)

Catalizzatore di serie (TFG)



Immagine con opzioni speciali

DFG/TFG 540–550

Carrelli elevatori Diesel e a gas liquido con trasmissione idrodinamica (4000, 4500, 5000 kg)

I carrelli elevatori Jungheinrich Diesel e a gas liquido con trasmissione idrodinamica offrono le massime rese di movimentazione su percorsi medi e lunghi. Qui risaltano appieno i punti di forza di questo tipo di trasmissione: partenze docili, progressive e l'elevato rendimento della trasmissione idrodinamica a medie ed elevate velocità.

I motori industriali a grossa cilindrata – con allestimento speciale per impiego su carrelli elevatori – garantiscono un'elevata cop-

pia già a basso numero di giri. I vantaggi: basso consumo di carburante, minimo livello di rumorosità e lunga durata anche nelle più gravose condizioni d'impiego.

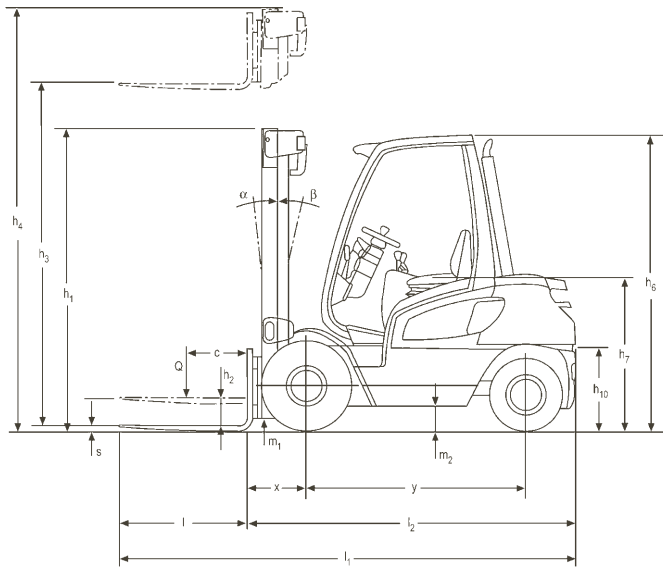
Tutti i motori Diesel e a gas liquido si contraddistinguono, inoltre, per le ridotte emissioni di gas di scarico e sono naturalmente conformi alle direttive EU. Le versioni a gas liquido sono dotate di serie di catalizzatore. Un catalizzatore a tre vie per i motori a gas liquido e diversi sistemi di

filtraggio antifiliggine per quelli Diesel (entrambi in opzione), consentono lo specifico adattamento ad ogni campo di applicazione.

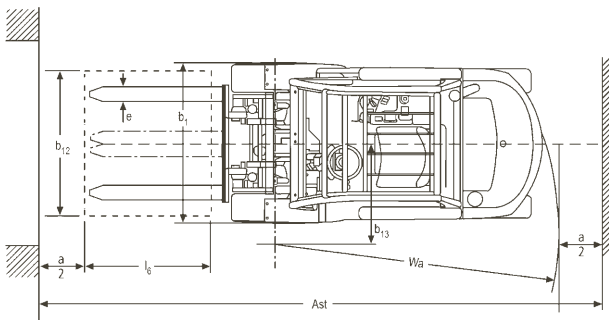
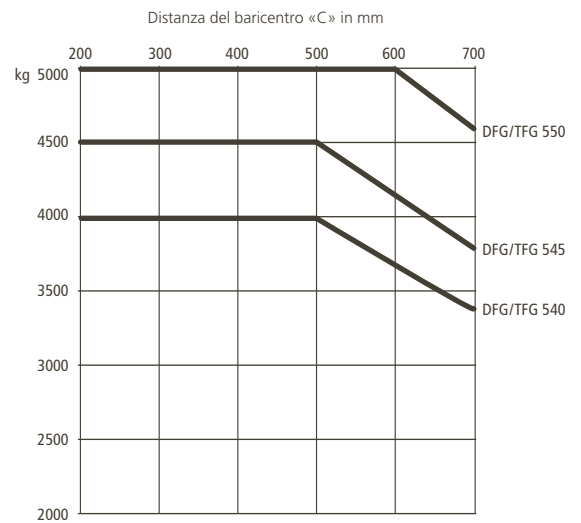
Il posto di lavoro, in allestimento ergonomico, è adattabile individualmente all'operatore. Molteplici possibilità di regolazione del volante e del sedile garantiscono comfort e sicurezza. Per un'attività rilassata e concentrata durante l'intero turno di lavoro. Per il massimo rendimento senza sforzo.

**JUNGHEINRICH**

DFG/TFG 540–550



Portata



Denominazione	Tabella montanti DFG/TFG 540–550								Tabella portate		
	Corsa sollevamento forche h_3 (mm)		Sollevamento libero h_2 (mm)		Altezza montante h_1 (mm)	Altezza montante sfilato h_4 (mm)		Inclinazione avanti/ indietro α/β (°)	senza traslatore bilaterale, gommatra pneumatica singola		
	DFG/TFG 540–545	DFG/TFG 550	DFG/TFG 540–545	DFG/TFG 550		DFG/TFG 540–545	DFG/TFG 550		c = 500 mm (kg)		c = 600 mm
					DFG/TFG 540			DFG/TFG 545	DFG/TFG 550		
A due stadi ZT	2750	2750	150	150	2165	3465	3613	7/6	4000	4500	5000
	3000	3000	150	150	2290	3715	3863	7/6	4000	4500	5000
	3500	3500	150	150	2540	4215	4363	7/8	4000	4500	5000
	4000	4000	150	150	2790	4715	4863	7/8	4000	4500	5000
	4500	4500	150	150	3040	5215	5363	7/8	4000	4500	5000
	5000	5000	150	150	3290	5715	5863	7/6		4500	5000
	5500	5500	150	150	3540	6215	6363	7/6		4500	5000
	6000	6000	150	150	3790	6715	6863	7/6		4200	4900
6500	6500	150	150	4040	7215	7363	7/6			4700	
A due stadi ZZ	2775	2725	1375	1225	2140	3540	3640	7/6	4000	4500	5000
	3025	2975	1500	1350	2265	3790	3890	7/6	4000	4500	5000
	3525	3475	1750	1600	2515	4290	4390	7/8	4000	4500	5000
	4025	3975	2000	1850	2765	4790	4890	7/8	4000	4500	5000
	4525	4475	2250	2100	3015	5290	5390	7/8	4000	4500	5000
	5025	4975	2500	2350	3265	5790	5890	7/6		4500	5000
A tre stadi DZ	5525	5475	2750	2600	3515	6290	6390	7/6			5000
	4150	4050	1375	1225	2140	4915	4965	7/6	4000	4500	5000
	4525	4425	1500	1350	2265	5290	5340	7/6	4000	4500	5000
	5275	5175	1750	1600	2515	6040	6090	7/6	4000	4500	5000
	5650	5550	1875	1725	2640	6415	6465	7/6	3900	4300	4670
	6025	5925	2000	1850	2765	6790	6840	7/6	3850		4350
	6775	6675	2250	2100	3015	7540	7590	7/6			3380

Caratteristiche	1.1	Costruttore	Jungheinrich	Jungheinrich	Jungheinrich	Jungheinrich	Jungheinrich	Jungheinrich	1.1
	1.2	Modello	DFG 540	TFG 540	DFG 545	TFG 545	DFG 550	TFG 550	1.2
	1.3	Alimentazione	Diesel	gas liquido	Diesel	gas liquido	Diesel	gas liquido	1.3
	1.4	Posizione operatore	seduto		seduto		seduto		1.4
	1.5	Portata Q (t)	4		4,5		5		1.5
	1.6	Baricentro del carico c (mm)	500		500		600		1.6
	1.8	Distanza del carico x (mm)	564 ¹⁾		564 ¹⁾		579 ²⁾		1.8
	1.9	Interasse ruote y (mm)	1985		1985		1985		1.9
	Pesi	2.1	Peso proprio kg	6279		6669		7434	
2.2		Peso sull'asse con carico ant./post. kg	8954/1325		9869/1300		10762/1673		2.2
2.3		Peso sull'asse senza carico ant./post. kg	2810/3469		2937/3732		2795/4639		2.3
Ruote / telaio	3.1	Gommatura	SE/SE		SE/SE		SE/SE		3.1
	3.2	Dimensione ruote anteriori	8.25-15		300-15		300-15		3.2
	3.3	Dimensione ruote posteriori	28x9-15		28x9-15		28x9-15		3.3
	3.5	Numero ruote anteriori/posteriori (x = trazione)	2x/2		2x/2		2x/2		3.5
	3.6	Carreggiata anteriore b ₁₀ (mm)	1160		1160		1160		3.6
	3.7	Carreggiata posteriore b ₁₁ (mm)	1150		1150		1150		3.7
	Dimensioni base	4.1	Inclinazione montante/piastra porta-forche, avanti/indietro α/β (°)	7/6		7/6		7/6	
4.2		Altezza montante abbassato h ₁ (mm)	2540		2540		2540		4.2
4.3		Sollevamento libero h ₂ (mm)	150		150		150		4.3
4.4		Corsa sollevamento forche h ₃ (mm)	3500		3500		3500		4.4
4.5		Altezza montante sfilato h ₄ (mm)	4215		4215		4363		4.5
4.7		Altezza filo superiore tettuccio protezione h ₅ (mm)	2375		2375		2375		4.7
4.8		Altezza sedile/altezza pedana-piattaforma h ₇ (mm)	1255		1255		1255		4.8
4.12		Altezza gancio traino h ₁₀ (mm)	535/700		535/700		535/700		4.12
4.19		Lunghezza totale l ₁ (mm)	4145		4145		4260		4.19
4.20		Lunghezza incluso tallone forche l ₂ (mm)	2995		2995		3110		4.20
4.21		Larghezza totale b ₁ /b ₂ (mm)	1400/-		1450/-		1450/-		4.21
4.22		Dimensioni forche s/e/l (mm)	50/125/1150		50/150/1150		60/150/1150		4.22
4.23		Piastra porta-forche ISO 2328, Classe/Tipo A, B	3A		3A		4A		4.23
4.24		Larghezza piastra porta-forche b ₃ (mm)	1260		1260		1260		4.24
4.31		Luce libera sotto il montante m ₁ (mm)	190		190		190		4.31
4.32		Luce libera a metà passo m ₂ (mm)	230		230		230		4.32
4.33		Larghezza corsia di lavoro con pallet 1000x1200 trasv. Ast (mm)	4419		4419		4569		4.33
4.34		Larghezza corsia di lavoro con pallet 800x1200 longit. Ast (mm)	4619		4619		4769		4.34
4.35	Raggio di curvatura Wa (mm)	2655		2655		2790		4.35	
4.36	Punto di rotazione rispetto al centro ruote anteriore b ₁₃ (mm)	900		900		900		4.36	
Prestazioni	5.1	Velocità di traslazione con/senza carico km/h	24/24,5	24,4/25,8	23/23,5	23,8/25,8	22/22,5	22,3/25,8	5.1
	5.2	Velocità di sollevamento con/senza carico m/s	0,49/0,53		0,49/0,53		0,48/0,53		5.2
	5.3	Velocità di abbassamento con/senza carico m/s	0,51/0,49		0,51/0,49		0,51/0,49		5.3
	5.5	Sforzo al gancio con/senza carico S ₂ 60 min. N	41200/23500	38400/19400	40970/24470	38100/20400	33500/21100	31000/16500	5.5
	5.7	Pendenza superabile con/senza carico S ₂ 30 min. %	25/26		24/26		23/26		5.7
	5.9	Accelerazione con/senza carico 15 m s	5/4,5	4,8/4,2	5/4,5		5,1/4,5	5,5/4,5	5.9
	5.10	Freno di esercizio	meccanico/idraulico		meccanico/idraulico		meccanico/idraulico		5.10
Motore endotermico	7.1	Costruttore motore/Tipo	Perkins 1104D-44	GM 4.3L V6	Perkins 1104D-44	GM 4.3L V6	Perkins 1104D-44	GM 4.3L V6	7.1
	7.2	Prestazioni motore secondo ISO 1585 kW	56	67	56	67	56	67	7.2
	7.3	Numero giri nominale 1/min	2200		2200		2200		7.3
	7.4	Numero cilindri/cilindrata /cm ³	4/4400	6/4294	4/4400	6/4294	4/4400	6/4294	7.4
	7.5	Consumo carburante secondo ciclo VDI l/h, kg	4,7 ³⁾	6,24 ³⁾	5,2 ³⁾	6,5 ³⁾	5,7 ³⁾	6,8 ³⁾	7.5
Varie	8.1	Impianto elettronico/trasmissione	idrodinamica		idrodinamica		idrodinamica		8.1
	8.2	Pressione d'esercizio per attrezzature bar	160		160		160		8.2
	8.3	Portata olio per attrezzature l/min	30		30		30		8.3
	8.4	Soglia rumore secondo EN 12053, orecchio operatore dB(A)	78		78		78		8.4
	8.5	Modello gancio traino modo/tipo DIN	15170/tipo H		15170/tipo H		15170/tipo H		8.5

1) con montante DZ 573 mm; con traslatore integrato: x = 596 mm (con montante DZ 605 mm); con traslatore agganciato: x = 636 mm (con montante DZ 645 mm)
 2) con montante DZ 588 mm; con traslatore integrato: x = 616 mm (con montante DZ 625 mm); con traslatore agganciato: x = 659 mm (con montante DZ 668 mm)
 3) cicli di lavoro VDI 60/h

Focalizzate i vantaggi

Modulo posto operatore ergonomico

Il modulo posto operatore conformato per la massima comodità ed efficienza, affascina per la sua esemplare ergonomia:

- Salita e discesa comode e sicure, grazie all'ampio predellino ben visibile dall'alto.
- Modulo posto operatore ancorato sul telaio con sospensioni oscillanti (Floating Cab) per una riduzione di vibrazioni e rumorosità.
- Sedile comfort a triplice regolazione. In opzione, sospensione pneumatica.
- Piantone dello sterzo a regolazione continua.
- Ampio e comodo spazio per i piedi con pedali in assetto automobilistico.
- Leve idrauliche posizionate direttamente accanto al sedile e dispositivo per l'inversione del senso di marcia (a scelta sul piantone dello sterzo).
- Visibilità eccellente attraverso il montante Panorama, con cilindri retroalloggiati e piastra porta-forche a vista libera.
- Quadro strumenti ben visibile con segnalazioni analogiche e molte spie luminose di allarme e controllo.
- Lavoro confortevole in ogni situazione climatica con cabine comfort (in opzione) in diverse esecuzioni.

Motori

Una potente forza motrice in ogni situazione di marcia è assicurata da grandi motori industriali, in un particolare allestimento per soddisfare i requisiti richiesti su carrelli elevatori:

- Motore Diesel (Perkins) da 4,4 litri, della potenza di 56 kW ed una coppia massima di 260 Nm a 1650 giri/min. Emissioni pulite e combustione silenziosa grazie all'iniezione indiretta.
- Motore a gas liquido (GM) da 4,3 litri, della potenza di 67 kW ed una coppia massima di 260 Nm a 2200 giri/min.

- Lunga durata dei motori grazie alla robusta costruzione e al basso numero di giri.
- Intervalli di manutenzione ogni 500 ore di esercizio.
- Carrelli elevatori a gas liquido con catalizzatore di serie. Catalizzatore a tre vie fornibile in opzione.
- Carrelli elevatori Diesel con minime emissioni di fuliggine. Fornibili in opzione impianti di filtraggio antifuliggine in diverse esecuzioni.
- Serbatoio da 70 l per il Diesel, integrato nel telaio.

Trasmissione ad elevata resistenza

La trazione idrodinamica con cambio automatico garantisce una trasmissione efficiente ed adeguata:

- Rendimento ottimale a medie ed elevate velocità.
- Cambio automatico con convertitore di coppia idrodinamica a due velocità per senso di marcia.
- Un pedale con funzione inching/freno consente una guida precisa e, allo stesso tempo, piene prestazioni di sollevamento. Il freno a pedale supplementare facilita la salita su rampe o pendenze.

Impianto elettrico

Batteria da 12 Volt della capacità di 95 Ah (DFG/TFG) e alternatore a corrente trifase da 66 A. Motore Otto con accensione a transistor esente da manutenzione e senza contatto.

Ruote

Gomme superelastiche come dotazione di serie. In opzione con gomme SE antistrada o pneumatici.

Sterzo

Sterzo idrostatico per facilità e leggerezza di sterzata senza contraccolpi sul volante,

con il massimo comfort e elevata sicurezza. L'asse sterzante con integrato il cilindro dello sterzo è fissato al telaio con cuscinetti di gomma oscillanti.

Freno

Due indipendenti sistemi frenanti agenti sulle ruote anteriori. Freno a pedale: freno idraulico a tamburo con guarnizioni prive di amianto. Freno di stazionamento meccanico azionabile tramite leva.

Idraulica

Il sistema di filtraggio ad elevato rendimento garantisce olio particolarmente pulito ed assicura quindi una lunga durata di vita di tutti i componenti:

- Filtro d'aspirazione e filtro nella condotta di reflusso.
- Serbatoio dell'olio idraulico da 70 l, integrato nel telaio.
- Aerazione e sfiato del serbatoio idraulico tramite filtro.
- Valvola limitatrice di pressione per la protezione da sovrappressione e sovraccarico.

Montante

Tutti i componenti del montante sono realizzati e posizionati per offrire ottimali condizioni di visibilità, elevata stabilità e lunga durata:

- Stretti profili del montante con cilindri di sollevamento retroalloggiati, per una visuale particolarmente generosa sulle forche.
- Piastra porta-forche a vista libera con visuale ottimizzata.
- Piastra porta-forche secondo FEM/ISO-2328-3A (540,545) o 4A (550).

Opzioni

Per l'adattamento alle più diverse esigenze di applicazione o alle richieste dei clienti, sono disponibili molte opzioni speciali e attrezzature ausiliarie.

Jungheinrich Italiana S.r.l.

Via Amburgo, 1
20088 Rosate MI
Telefono 02 908711
Telefax 02 908712335

Sistema di Gestione
della Qualità
Jungheinrich Italiana S.r.l.



Sistema di Gestione
Ambientale Certificato negli
stabilimenti di produzione



Sistema di Gestione della
Salute e Sicurezza sul lavoro
Jungheinrich Italiana S.r.l.



I mezzi di movimentazione
Jungheinrich sono conformi ai
requisiti europei di sicurezza



info@jungheinrich.it
www.jungheinrich.it

JUNGHEINRICH
Conviene